



- ▶ Progettata per i laboratori professionali che utilizzano i sistemi di esposizione digitale dotati di funzioni di gestione del colore
- ▶ Gamma cromatica ampliata
- ▶ Perfetta nel riprodurre i toni dell'incarnato
- ▶ Nitidezza eccezionale: scritte, grafici, immagini
- ▶ Qualità brillante delle immagini — stampa dopo stampa

## Carta con gamma cromatica espansa progettata per sistemi di sviluppo digitale con gestione colore

I laboratori lavorano con fotografi professionisti per dare loro stampe eccellenti, immagini di qualità professionale che raccontano storie e catturano l'immaginazione. Sappiamo che i laboratori sono alla continua ricerca di nuove opzioni per migliorare la qualità, aumentare le opportunità commerciali e meglio soddisfare le richieste dei clienti. I laboratori devono potersi affidare alle prestazioni di qualità costante dei materiali professionali, dando così la flessibilità necessaria per permettere allo staff di concentrarsi sui clienti e su nuovi, innovativi prodotti. Le carte KODAK PROFESSIONAL ENDURA hanno definito lo standard di settore per l'applicazione della stampa professionale e grazie alla nuova carta ENDURA sarà possibile ottenere colori ancora più intensi e vibranti. Con la nuova carta SUPRA ENDURA VC Digital, i ricercatori Kodak sono riusciti ad ottenere un notevole aumento nei colori ampliando la gamma cromatica. Questa nuova carta permette ai laboratori professionali di migliorare ed espandere il colore e mantenere una riproduzione dei toni dell'incarnato uniforme e di alta qualità. Il testo e la grafica non sono solo più vivi, sono anche estremamente nitidi e dettagliati, il che aggiunge un ulteriore tocco di alta qualità al prodotto finito.

La carta SUPRA ENDURA VC Digital è ottimizzata per la stampa nei flussi di lavoro digitali, a breve esposizione e dotati di funzioni di gestione del colore. Il contrasto della carta SUPRA VC, da medio a leggermente elevato, funziona bene in molte applicazioni fotografiche professionali, dalla ritrattistica/matrimoni alla pubblicità. La famiglia di carte e materiali da esposizione ENDURA fornisce

stabilità di immagine perfetta, toni dell'incarnato morbidi e fluidi, solidità e affidabilità nello sviluppo e maggiore dettaglio nelle ombre/alte luci. Questa carta è una nuova arrivata nella nostra famiglia di carte ENDURA - SUPRA, ULTRA, e Metallic. Se il laboratorio dispone di un flusso di lavoro con sistemi ottici, si consiglia di continuare ad utilizzare la carta KODAK PROFESSIONAL SUPRA ENDURA.

Se si ha bisogno di una carta professionale che dia colori superiori, qualità eccezionale, longevità senza pari e durata eccellente in ogni flusso di lavoro digitale con gestione colore, la carta SUPRA ENDURA VC Digital è la scelta giusta.

I laboratori professionali e i fotografi noteranno miglioramenti evidenti nella qualità dell'immagine e nella produttività del laboratorio utilizzando carta SUPRA ENDURA VC Digital. Questa carta fornisce colori più ricchi e vibranti grazie alla gamma cromatica notevolmente espansa. Con questa nuova carta è ora possibile riprodurre alcuni colori finora impossibili con le altre carte SUPRA ENDURA.

La carta SUPRA ENDURA VC Digital presenta inoltre migliori prestazioni per la correzione delle "aberrazioni cromatiche digitali". Le stampe saranno più nitide e migliorerà la riproduzione di linee e testo.

Una riduzione del 10 per cento nei tassi di riempimento del rivelatore si riflette in notevoli risparmi di costi dei prodotti chimici.

La carta SUPRA ENDURA VC Digital è progettata appositamente per lo sviluppo con prodotti chimici KODAK EKTACOLOR RA per lo sviluppo RA-4 e può essere utilizzata anche con il nuovissimo rivelatore per stampe esposte digitalmente e trattate in sviluppatrici con trasporto a rulli (RT) KODAK EKTACOLOR\*.

Su [www.kodak.com/go/colorprofiles](http://www.kodak.com/go/colorprofiles) troverai profili utili per aiutarti ad impostare e calibrare le stampanti per l'uso con questo tipo di carta. Per ottimizzare ulteriormente i risultati sul tuo sistema, Kodak Pro Lab Resource Center\* ti offre un servizio di preparazione profili personalizzato per tutti i prodotti Pro Lab su [www.kodak.com/go/prolab](http://www.kodak.com/go/prolab).

\*Disponibile solo in alcuni paesi - contattare il vs. distributore di fiducia di prodotti KODAK PROFESSIONAL.

\*\*Dati basati su applicazioni del prodotto a condizioni di luce e temperatura specifiche, descritte nella pubblicazione ANSI IT9.9-1996 e ISO 10977, "Stabilità delle Immagini Fotografiche a Colori Metodi di Misurazione", con uso di criteri che fissano i limiti di dissolvenza del colorante al 30%. Test indipendenti da KODAK mostrano che i supporti ENDURA sono significativamente migliori della generazione precedente di supporti KODAK PROFESSIONAL per quanto riguarda l'equilibrio dei colori e la dissolvenza del colorante. Questi risultati indipendenti confermano i test interni eseguiti da Kodak e, in realtà, mostrano che le stime pubblicate da Kodak a riguardo della durata dell'immagine erano prudenti.†

† Image Permanence Institute del Rochester Institute of Technology.

Nota: Anche se questa carta è progettata per stampe digitali, le prestazioni ottenute con sviluppo ottico possono essere considerati accettabili.

Caratteristica	Vantaggio
<b>Produttività dei flussi di lavoro</b>	
Prestazioni affidabili ed economiche nello sviluppo	<ul style="list-style-type: none"> <li>• Uniformità delle stampe; semplicità del flusso di lavoro di calibrazione</li> <li>• Sviluppo più pulito; manutenzione degli apparecchi da sviluppo ridotta</li> <li>• Costi operativi contenuti</li> <li>• Tasso di riempimento del rivelatore diminuito</li> <li>• Impatto ambientale minimo</li> </ul>

Reciprocità unica a intensità elevata

- Utilizzabile con sistemi di esposizione digitali (CRT, LED e laser)
- Funzioni di ottimizzazione del testo e di correzione delle aberrazioni cromatiche in tutti i sistemi digitali per offrire immagini più nitide

<b>Prestazioni di immagine</b>	
Tecnologia di accoppiamento dei colori avanzata	<ul style="list-style-type: none"> <li>• Colori intensi e brillanti</li> <li>• Verde, rosso e blu più vibranti</li> <li>• Bianchi dall'aspetto naturale</li> <li>• Scala di toni neutra sia nelle alte luci che nelle ombre</li> </ul>

Stabilità dell'immagine perfetta\*\*

- Impareggiabile tenuta dell'immagine in caso di normali condizioni di esposizione alla luce solare e di conservazione al buio
- 20 mesi per esposizione con supporti commerciali riflettenti ad alta intensità (5000 lux o meno)



## Caratteristiche

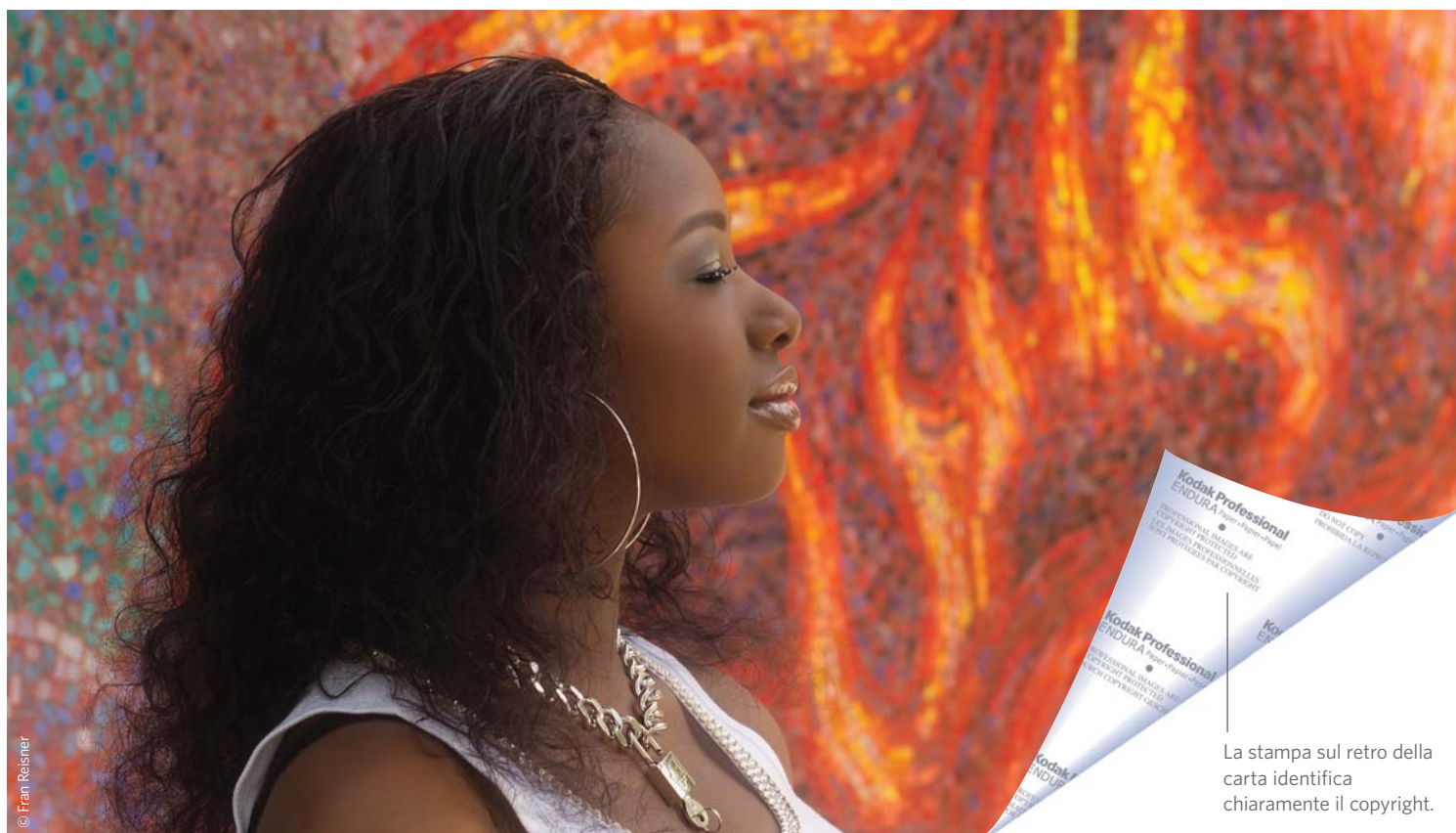
- ▶ La stampa sul retro della carta KODAK PROFESSIONAL ENDURA la identifica chiaramente come una carta adatta a risultati professionali, di lunga durata
- ▶ Tecnologia di emulsione della carta avanzata per immagini durature
- ▶ Riproduzione eccellente dei toni dell'incarnato e colori più saturi
- ▶ Contrasto ottimizzato per la stampa digitale

## Disponibilità

Questo tipo di carta è disponibile nei seguenti in rullo con i seguenti tipi di superficie: Lucida (F), Brillante (E), e Serica (Y). I formati e i numeri di catalogo possono variare in base al Paese. Rivolgiti al tuo fornitore di prodotti KODAK PROFESSIONAL.



© Fran Reiser



© Fran Reiser

La stampa sul retro della carta identifica chiaramente il copyright.

#### Conservazione e utilizzo

Per avere risultati ottimali conservare la carta non ancora utilizzata ad una temperatura massima di 25°C (78°F) nella confezione originale. Le elevate temperature e umidità possono produrre alterazioni indesiderate.

#### Consigli per lo sviluppo

Maneggiare la carta non sviluppata nell'oscurità più totale. Assicurarsi che la camera oscura sia a tenuta di luce. Inoltre, assicurarsi che le fonti di luce indesiderata all'interno della camera oscura, come lampade dell'ingranditore, spie di timer, LED e così via, siano state eliminate o schermate.

#### Stampa

La carta KODAK PROFESSIONAL SUPRA ENDURA VC Digital è ottimizzata per le stampanti digitali.

#### Stampa digitale

La carta SUPRA ENDURA VC Digital può essere usata con molti tipi di stampanti digitali.

La gamma di stampanti Kodak comprende:

- Stampanti laser KODAK PROFESSIONAL RR 30, RP 30 e SRP 30
- Stampante KODAK PROFESSIONAL RP 50 LED
- Stampante KODAK PROFESSIONAL LED II 20R
- Stampanti digitale a colori Kodak LED 20R e 20P
- Stampanti KODAK CRT come le KODAK PROFESSIONAL Digital Multiprinter

Per avere informazioni tecniche complete e per i dati di calibrazione delle stampanti, consultare Kodak Publication E-4042, *KODAK PROFESSIONAL SUPRA ENDURA VC Digital Paper*, su [www.kodak.com/go/endura](http://www.kodak.com/go/endura)

#### Set di negativi di controllo per stampanti

Utilizzare il set di negativi di controllo per stampanti KODAK adeguato per determinare i valori di riferimento per le pellicole negative a colori KODAK o per passare da un altro tipo di carta a colori a questa carta.

#### Sviluppo

Utilizzare i prodotti chimici KODAK EKTACOLOR RA per lo sviluppo RA-4. È inoltre possibile utilizzare il rivelatore per stampe esposte digitalmente e trattate in sviluppatrici con trasporto a rulli (RT) KODAK EKTACOLOR\*. Per monitorare lo sviluppo si possono utilizzare le strisce KODAK PROFESSIONAL Pro Strips, per sviluppo RA-4. Utilizzare una temperatura massima di asciugatura di 93°C (200°F).

#### Persistenza di immagine latente

Per ottenere risultati ottimali, trattare la carta nello stesso giorno in cui viene esposta. Se si verificano variazioni di immagine latente, ridurle al minimo mantenendo il più possibile costante la lunghezza del tempo tra l'esposizione e lo sviluppo.

#### Ritocco

Ritoccare queste carte seguendo le istruzioni riportate in KODAK Publication No. E-70, *Retouching Prints on Kodak EKTACOLOR and EKTACHROME Papers*.

#### Montaggio

Montare le stampe utilizzando un tessuto per montaggio a secco o un prodotto adesivo fotografico specifico. Se viene utilizzato il tessuto termoadesivo, la temperatura della pressa a caldo può variare da 82 a 93°C da (180 a 200°F). Mantenere sotto pressione per 30 secondi o per un massimo di 3 minuti per un incollaggio sicuro.

**Attenzione: La temperatura indicata, cioè 93°C (200°F) e/o le alte pressioni e/o le esposizioni per periodi di tempo prolungati possono causare cambiamenti fisici o cromatici nelle stampe.**

#### Conservazione ed esposizione delle stampe

La carta KODAK PROFESSIONAL SUPRA VC ENDURA Digital è stata progettata per offrire una migliore stabilità dei coloranti e durata delle stampe esposte in normali condizioni di luce in interni (cioè ovvero 120 lux per 12 ore al giorno) e di conservazione al buio, ovvero con temperature da 20 a 23°C (da 68 a 73,4°F e umidità relativa del 50%). I coloranti fotografici, come tutti i coloranti, sono soggetti a variazioni nel tempo e in seguito all'esposizione a luce solare, radiazioni ultraviolette, calore eccessivo e umidità elevata.

Per ulteriori informazioni sulla famiglia dei supporti di stampa Kodak visitate [www.kodak.com/go/prolab](http://www.kodak.com/go/prolab). Troverete informazioni su:

#### Supporto **KODAK PROFESSIONAL ENDURA**

#### Caratteristiche

##### Carta **SUPRA ENDURA**

Colori saturi con riproduzione eccezionale e precisa dei toni dell'incarnato per flussi di lavoro ottici e digitali

##### Carta **SUPRA ENDURA VC**

Gamma cromatica espansa con riproduzione eccellente dei toni dell'incarnato per flussi di lavoro digitali dotati di funzioni di gestione del colore.

##### Carta **ENDURA Metallic**

Unica nel suo genere, con il suo aspetto metallizzato lucido che le dona una profondità d'immagine e un impatto visivo stupefacente

##### Carta **ULTRA ENDURA**

Contrasto elevato, neri intensi e colori decisi ideali per una vasta gamma di applicazioni commerciali di stampa

##### Carta **ULTRA ENDURA High Definition**

Elevata luminosità con una particolare brillantezza iridescente indicata per applicazioni commerciali di stampa ad alto impatto

##### Materiale per esposizione **ENDURA Transparency**

Pellicola a base traslucida da usare per esposizione retro-illuminata su illuminatori privi di diffusori

##### Materiale per esposizione **ENDURA Clear**

Pellicola a base trasparente da usare per esposizione retro-illuminata sugli illuminatori con diffusori interni

\*Disponibile solo in alcuni paesi - contattare il vs. distributore di fiducia di prodotti KODAK PROFESSIONAL

## Per ulteriori informazioni

Per avere informazioni tecniche complete, consultare KODAK Publication E-4042, su [www.kodak.com/go/endura](http://www.kodak.com/go/endura). O rivolgiti al tuo rappresentante Kodak di fiducia.

► [www.kodak.com/go/prolab](http://www.kodak.com/go/prolab)